

# rzeczywista transformacja energetyczna



Prosumet lokatorski  
Grant OZE BGK  
Formuła ESCO

[analiza fundamentalna  
studium wykonalności  
aranżacja finansowania  
realizacja formuły EPC  
zarządzanie i optymalizacja]

styczeń 2025 r.



- 01 zespół
- 02 referencje
- 03 case study
- 04 metodologia
- 05 oferta
- 06 partnerzy



**Michał DZIĘBA [45l.],**  
**Dyrektor operacyjny [COO]**  
Prawnik, manager.  
Członek organów spółek:  
PGE Elektrownia Bełchatów;  
KGHM Metraco sp. z o.o.,  
PPPP Naftoport sp. z o.o.,  
QUASAR Energy S.A



**Sonja STRYCHARSKA [41l.],**  
**Prezes zarządu exc-II sp. z o.o.**  
Prawnik manager.  
Specjalistka zarządzania inwestycjami  
[project management /project finance]  
wdrażania i rozwoju systemów IT  
ex. MSWiA, REWITA, S&T, PFRON, SAP.  
Dyrektor zarządzający CONSCEsia sp. z o.o.



**Marek TRAWIŃSKI [67 l.]**  
**Dyrektor ds. technicznych [CTO]**  
Inżynier energetyk, manager,  
Członek zarządów spółek:  
PGE S.A., SEFACO S.A.,  
MPWiK Wrocław sp. z o.o.,  
ABB S.A.



**Adam SIWEK [54 l.]**  
**Dyrektor ds. rozwoju [CDO]**  
Ekonomista, manager,  
Członek zarządów spółek:  
KGHM Energetyka S.A,  
PGNiG Termika S.A.,  
TF Silesia S.A.



**Karol TYTOŃ [27 l.]**  
**Dyrektor biura**  
**wsparcia projektów [PMO]**  
Inżynier geodezji, project manager,  
specjalista w zarządzaniu  
projektami inwestycyjnymi.  
Pannattoni, SonTech Systems



**Maciej WOJNAR [24 l.]**  
**Dyrektor biura analiz [CAO]**  
Programista, project manager,  
analityk ilościowy w dziedzinie finansów.  
PWC Polska sp. z o.o.  
SonTech Systems



inwestor: **SM Lubartów**;  
wartość inwestycji: ok. **70M PLN**;  
dotacja Grant OZE BGK: ok. **35M PLN**;

## zakres inwestycji:

- off-grid sieć ciepłownicza dla 90 budynków;
- pompy ciepła o łącznej mocy 3MW;
- elektrownie PV nadachowe o łącznej mocy 4.5MWp;
- integracja systemem informatycznym klasy EMS;



### **Panele PV i pompy ciepła w 90 blokach. Spółdzielnia rusza z projektem**

Spółdzielnia Mieszkaniowa w Lubartowie zrealizuje dużą inwestycję OZE. Zapowiada, że w przyszłym roku będzie samowystarczalna energetycznie.

 [Gramwzielone.pl](https://gramwzielone.pl) / Oct 19, 2023



# referencje [partnerzy]

**Partner projektowy: REWIN P.S.A.**

inwestor: **WM Osiedla Wyszyńskiego,  
Tomaszów Lub.**

kategoria inwestycji: mikrosieć;

[Grant OZE BGK-dotacja 50%];

elementy mikrosieci:

- elektrownia PV 25kWp;
- magazyn energii 20kWh;
- system zarządzania [EMS].

**Partner referencyjny: IFS Polska sp. z o.o.**

inwestor: **DacPol sp. z o.o.;**

kategoria inwestycji: mikrosieć;

elementy mikrosieci:

- magazyn energii 130kW/750kWh;
- elektrownia PV 300kWp;
- stacja ładowania EV 25kW;
- system zarządzania [EMS].

**Partner: Sun Project sp. z o.o.**

inwestor: **Hutchison Poland sp. z o.o.**

kategoria inwestycji: mikrosieć;

elementy mikrosieci:

- elektrownia PV 1.35MWp;
- magazyn energii [etap II];
- stacje ładowania EV [integracja];
- system zarządzania [integracja z EMS].

**Partner projektowy: SolarWatt sp. z o.o.**

inwestor: **Blachy Pruszyńskie sp. z o.o.;**

kategoria inwestycji: mikrosieć;

elementy mikrosieci:

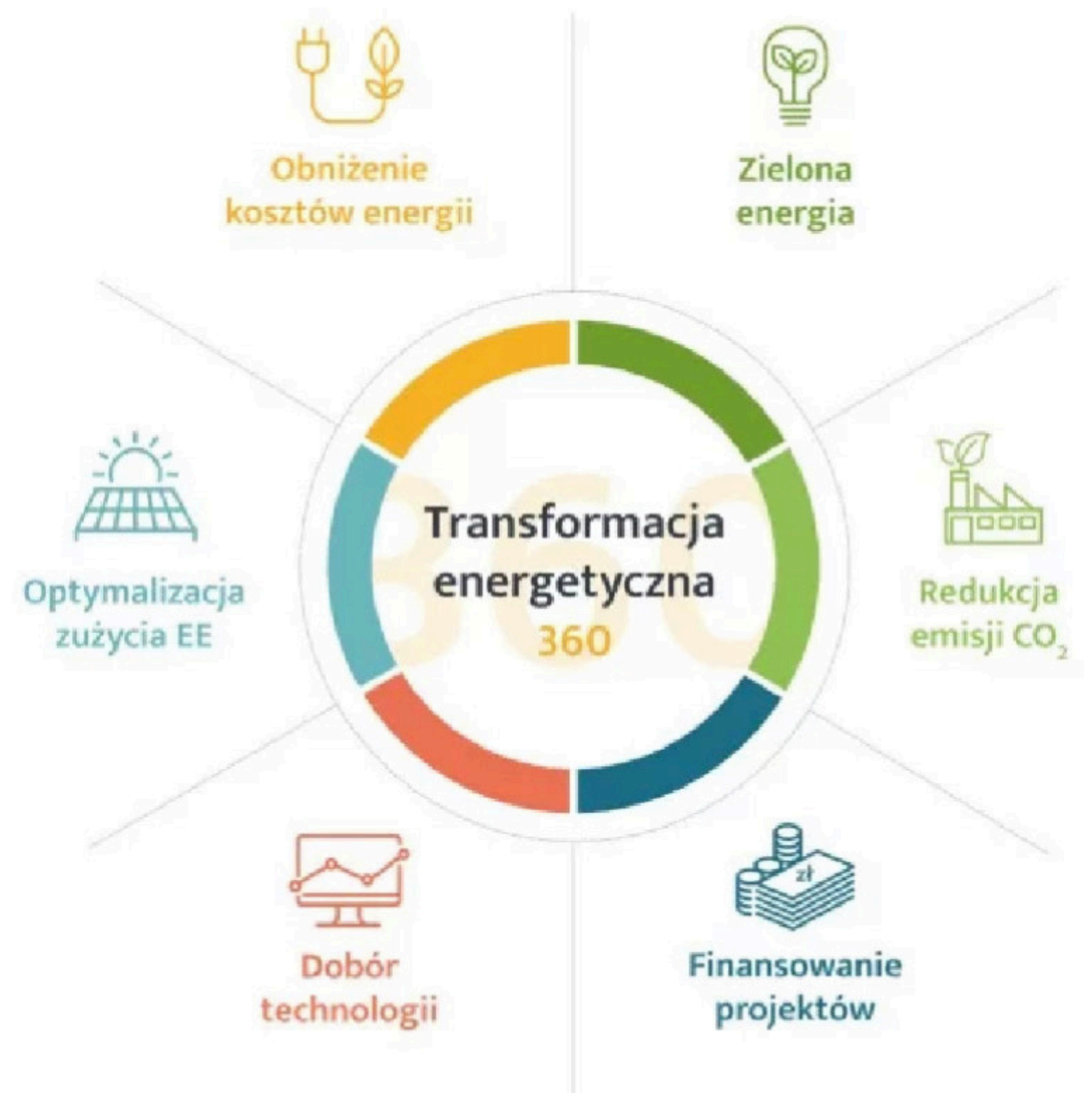
- elektrownia PV 1.45 MWp;
- magazyn energii 300kW/1000kWh;
- system zarządzania EMS.

Oferujemy usługi realizacji inwestycji jako firmą działającą w modelu **ESCO** [Energy Service Company]

**ESCO** oznacza przeniesienie na exc-ll sp. z o.o. całości ryzyk, zarówno na etapie uzyskiwania zgód i pozwoleń, dewelopmentu do PnB, budowy do etapu uzyskania pozwolenia na użytkowanie i operatorstwo.

W formule ESCO realizujemy inwestycje:

- elektrowni PV i wiatrowych;
- magazynów energii także ze stacjami ładowania EV
- kogeneracji [biometan] i trigeneracji;
- implementacji systemów IT klasy EMS / EEMS



	exc	firma wykonawcza	bank
projektowanie i budowa	+	+	⊘
finansowanie	+	⊘	+
serwis i utrzymanie	+	+	⊘
gwarancja stałej ceny energii	+	⊘	⊘

zakres usługi	exc	klasyczny sprzedawca dostawca energii
okres zabezpieczenia ceny energii	do 29 lat	1-3 lata
redukcja kosztów zmiennych	TAK	NIE
koszt energii odporny na wahania ceny uprawnień CO2	TAK	NIE
koszt energii odporny na wahania ceny uprawnień CO2	TAK	NIE





Klient nie inwestuje swojego kapitału



exc-ll sp. z o.o.  
finansuje do 100% inwestycji



exc-ll sp. z o.o. gwarantuje stałą cenę za MWh przez 25 lat



Klient odnotowuje oszczędności kosztów zakupu energii już od 1 roku [dzięki pracy mikro sieci]

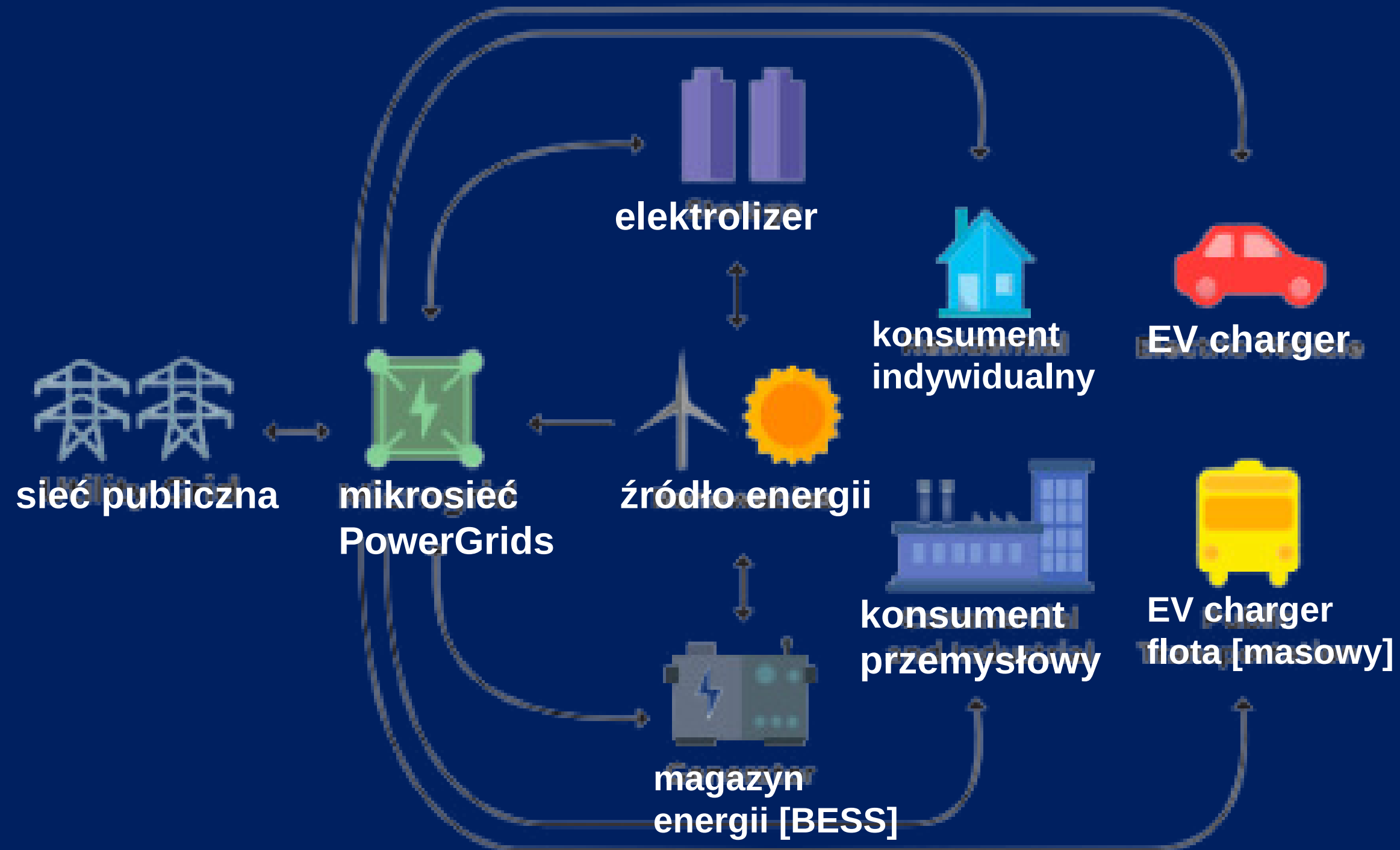


brak ryzyka wykonawstwa inwestycji i gwarancja jej efektywności w czasie



exc-ll sp. z o.o. sprzedaje do Klienta wyprodukowaną energię po stałej i niższej [niż oferty rynkowe] cenie przez okres trwania umowy

# mikrosieć Power Grids



# wspieramy transformację

[realizujemy inwestycje dostosowujące i optymalizujące obszar działalności naszych klientów do wymogów transformacji przemysłu i usług w krajach UE]

[identyfikujemy szanse, ustalamy optymalne rozwiązania, aranżujemy finansowanie dotacyjne i dłużne, prowadzimy proces inwestycyjny - zarządzamy aktywami]



# usług świadczone exc-II sp. z o.o.

- 1/ Studium wykonalności;
- 2/ Model finansowy inwestycji;
- 3/ Karta materiałowa;
- 4/ Modelowanie pracy mikro sieci;
- 5/ Audyt: Grant OZE;
- 6/ Wniosek o udzielenie finansowania Grant OZE;
- 7/ Projektowanie mikro sieci;
- 8/ Uzyskanie wszystkich zgód i pozwoleń;
- 9/ Dostawa wszystkich materiałów i usług;
- 10/ Pełna [formuła EPC] realizacja inwestycji do etapu: uzyskanie pozwolenia na użytkowanie;
- 11/ Certyfikacja DSR;
- 12/ 5-letnie zarządzanie optymalizacją funkcjonowania mikro sieci;
- 13/ Serwis gwarancyjny.

partnerzy



IFS Polska

VICO sp. j.





exc-ll sp. z o.o.

KRS : 0001046644,

NIP : 7123458355,

REGON : 52581536500000,

e-mail : [info@exc-ll.com](mailto:info@exc-ll.com),

mobile : + 48 511 190 918

**[www.exc-ll.com](http://www.exc-ll.com)**